

必見 脳梗塞の前兆・・・TIAとは

市原市議会議員 **ますも誠二**

ホームページも
ご覧下さい。
<http://www.masumo-seiji.com>
ますも誠二 検索

ひまつぶし
ますも誠二 月刊広報誌
Vol.87



市原市議会議員
ますも誠二



私のLINEQRコードです。
市原の課題、ご意見をお聞かせ
下さい。今日動きまます！
携帯電話
080-1213-7679

私が独自で調査した結果、年間市原市内で脳梗塞と診断された救急搬送件数は1000件を超えます。

脳梗塞とは、脳の血管が完全に詰まり、その先の脳細胞に血液が運ばれなくなった結果、その部分が死滅してしまう状態です。死滅した脳細胞は回復できないため、その部分が司っていた運動や感覚に障害が出て生活に支障をきたします。ここ数年の研究成果では、**前兆症状(一過性脳虚血発作・・・以下TIA)が出現した時点や、脳梗塞発作を起**



して4時間以内であれば、脳へのダメージを限りなく抑える事が可能になっています。また、最近では前兆症状であるTIAが起った際、その後の適切な治療により**患者の約80%が脳梗塞になるのを防げた**という欧州での報告もあります。国内でも今までの考えとは全く変わってきているので、**直ぐに気づき迅速で適切な対処を取れるかどうか**が、

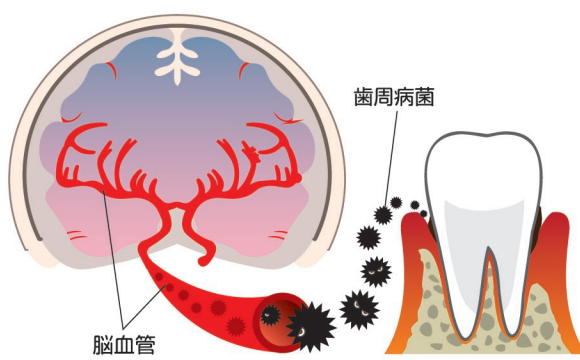
脳梗塞になり障害を残すかの大きな分かれ道になるのでその兆候を知る事が重要です。

さて、そのTIAですが『**脳梗塞の前兆症状**と言われ、脳に梗塞はないのに、血液の流れが一時的に悪くなり(一時的に血管が詰まる、あるいは血液の量が減り)、**脳梗塞と似た症状(片まひ・感覚・言語障害など)**が短時間で現れ

て消える状態』の事を言います。時間とともに血流が再開すれば細胞に血液が送られるので症状が消えます。そのため、CTなどの画像診断では梗塞は見られません。「一過性」とは、「症状が一時的ですぐに消えること」を意味します。「症状が消えたから大丈夫！」ではなく、絶対的な正しい対処(検査・治療)が必要な病気なのです。

では最後に、そのTIAや**脳梗塞を予防するにはどうすべきか**が極めて重要です。まずは、**高血圧や糖尿病、脂質異常症といった生活習慣病、動脈硬化を防ぐ事が必須**です。また、**下記のイラスト**に示す様に、**歯周病菌が血流に乗って、脳血管や心臓血管にダメージを与え、脳梗塞の原因になる事も**

わかっていきます。いずれにせよ、バランスの取れた食事と習慣的な運動は必要であり、当然タバコはNGという事になります。これからの**寒い時期、脳梗塞は激増**します。今月の「ひまつぶし」の裏面にはこのTIAの症状を分かりやすく図化しましたので、目につく場所に貼って頂ければ幸いです。



参考文献：脳梗塞リハビリ BOT静岡／PT保本夢土

開催予定日 **10月29日(土)**
場所 **辰巳公民館**
時間 **16:00~18:00**
料金 **子ども100円 大人200円**
予約制となります
連絡先:090-6031-8494(タルミ)

月刊ひまつぶしがメールで毎月届きます！
電子版ご希望の方は
office_masumo@yahoo.co.jpまで、
電子版希望とだけお書き添え下さい。
※その他個人情報等は必要ありません。
尚、メールアドレスは厳重に管理し月刊誌の送信以外、一切致しません。

脳梗塞 チェック!

～私は大丈夫?～

下記のイラスト様の症状が出たら直ぐに救急車を呼びましょう!



今年度、千葉労災病院において、市民の命を守るドクターカー救急システムが開始される予定です。

市原市能満2-10「やさしい手京葉様」入口にAEDボックスを設置しました。緊急時は躊躇なくこれを使って下さい!これからも各地域にどんどん設置していきます。



突然、激しい頭痛に襲われた。

突然、顔や手足がしびれたり、脱力感が出現した。

突然、目が見えなくなった。あるいは見えにくくなった。

突然、言いたいことがいえなくなったり、相手の言葉が理解できなくなった。

突然、めまいに襲われたり、うまく歩けなくなった。

どれか症状に該当したら、ご注意!

製作 / 市原市議会議員 救急救命学修士 ますも誠二 監修 / 帝京大学ちば総合医療センター 救命救急センター長・医学博士 森脇龍太郎

意識がなく、心肺停止の場合は 【新型コロナウイルス感染症拡大に伴う傷病者対応】

- 1 安全の確認**
救急車を呼ぶ
- 2 肩をたたいて意識の確認**
傷病者の顔と救助者の顔があまり近づきすぎないようにする
- 3 助けを呼ぶ**
119番を!! AEDを!
- 4 呼吸の確認**
胸と腹部の動きを見て、呼吸の確認をします(10秒以内)
※わからない時は胸骨圧迫を開始
- 5 胸骨圧迫**
胸が約5cm沈む程度の強さで1分間に100回から120回のテンポで押します
- 6 AEDで電気ショック**
体から離れてください

◆救急隊に引き継いだあとは、速やかに石鹸と流水で手と顔を十分に洗う。傷病者の鼻と口にかぶせたハンカチやタオル等は、直接触れないようにして廃棄するのが望ましい。

※胸骨圧迫の部位

30回の胸骨圧迫 2回の人工呼吸

NIHON KOHDEN
参考文献:一般財団法人日本救急医療財団 心肺蘇生委員会 指針



ますも誠二 プロフィール

氏名 増茂 誠二
生年月日 昭和42年12月1日
職業歴 市原市議会議員(市原市地域保健医療協議会副会長)
国土院大学 防災・救助救急総合研究所 嘱託研究員
学校法人 国際医療福祉専門学校 理事長補佐
杏林大学保健学部非常勤講師
千葉県医師会非常勤講師

資格・学位 救急救命士 危機管理士 修士(救急救命学)
学歴 国土院大学大学院救急救命システム科 修士課程卒業
千葉大学大学院環境生命医学博士課程 単位取得満期退学
千葉県パワーリフティング協会会長
市原市剣道連盟顧問(剣道教士七段)

